

Sansho Engineering Sludge Cleaner

SE-SC04

沈殿スラッジ 回収装置

タンク底に沈殿したスラッジを総ざらい
現場が使い易いスマートモデル

5つのポイント

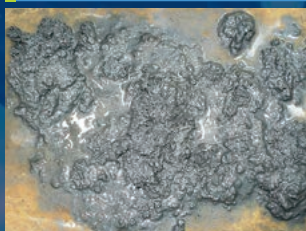
- ◆ ハイパワーでスピード回収
- ◆ 電源不要で安心・安全
- ◆ ランニングコストゼロ
- ◆ スイッチ1つの簡単操作
- ◆ コンパクトで移動も簡単



回収例

いろいろな現場で大活躍！

ステンレス



アルミ



鉄





POINT 1
掃除機感覚で簡単回収

ハイパワーでスピード回収。

集めて、すくう等力のいる作業はいりません。

POINT 2
電気不要で安心・安全

カプラ1つ繋ぐだけで動くエアー駆動。

水周りでも漏電の心配がありません。

POINT 3
ランニングコスト ゼロ

ステンレスフィルターを採用。約4L

消費フィルター未使用なので交換費用はいりません。

POINT 4
設置も使い方も簡単

スイッチを入れて沈殿物回収→廃棄。

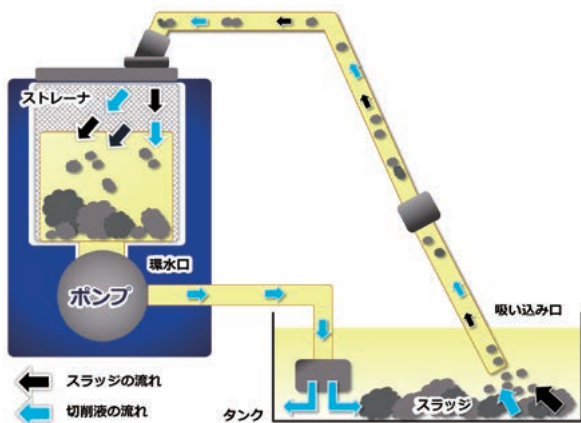
シンプル構造なので誰でも簡単に使用できます。

POINT 5
らくらく移動が可能

キャスター付でコンパクトなので移動が簡単。

油性・水溶性切削液で使用可能。複数機械で使えます。

回収フロー



◆ 0.4MPaで強力に吸引、スレーナーで切削油とスラッジを分離します。



◆ ノズルフレキシブルタイプ
タンク奥や狭い場所に最適

製品仕様

機種名	スラッジ回収装置 SE-SC04
外形寸法	540 × 340 × 1071H (突起部含む)
重量 (タンク空時)	50kg
駆動源	エアー (標準圧力 0.4MPa)
回収フィルター寸法	φ150 × 240H (約4L) 金属メッシュ
スレーナメッシュ (目開き)※1	40メッシュ (約0.4mm) / 80メッシュ (約0.2mm) / PDW110 (150メッシュ相当・約0.1mm)
ポンプ	エアー駆動ダイヤフラムポンプ 吐出 100L/min (揚程 6.0m 0.4MPa時)
接続配管口径	吸入口: φ38mm 環流口: φ25mm
設置条件	平坦な場所 ※2※3
処理液	工作機械等の油性・水溶性切削液・焼入液・工場廃液等 (固形物を除く) ※4 耐熱温度 0℃～50℃ (凍結なきこと)

- ※1 スレーナメッシュはステンレス製です。メッシュ他サイズはご相談ください。
- ※2 キャスター付のタイプは、移動しないように固定し使用してください。
- ※3 屋外に配置する場合、直射日光及び風雨を避けてご使用ください。
- ※4 使用用途はメーカーにご確認ください。

オプション

◆ 現場のご要望に合わせて、吸い込み口のオプションを御用意しております。
浮遊スラッジや、研磨粉の回収用のフロートタイプもございます。
まずは、ご相談ください。

